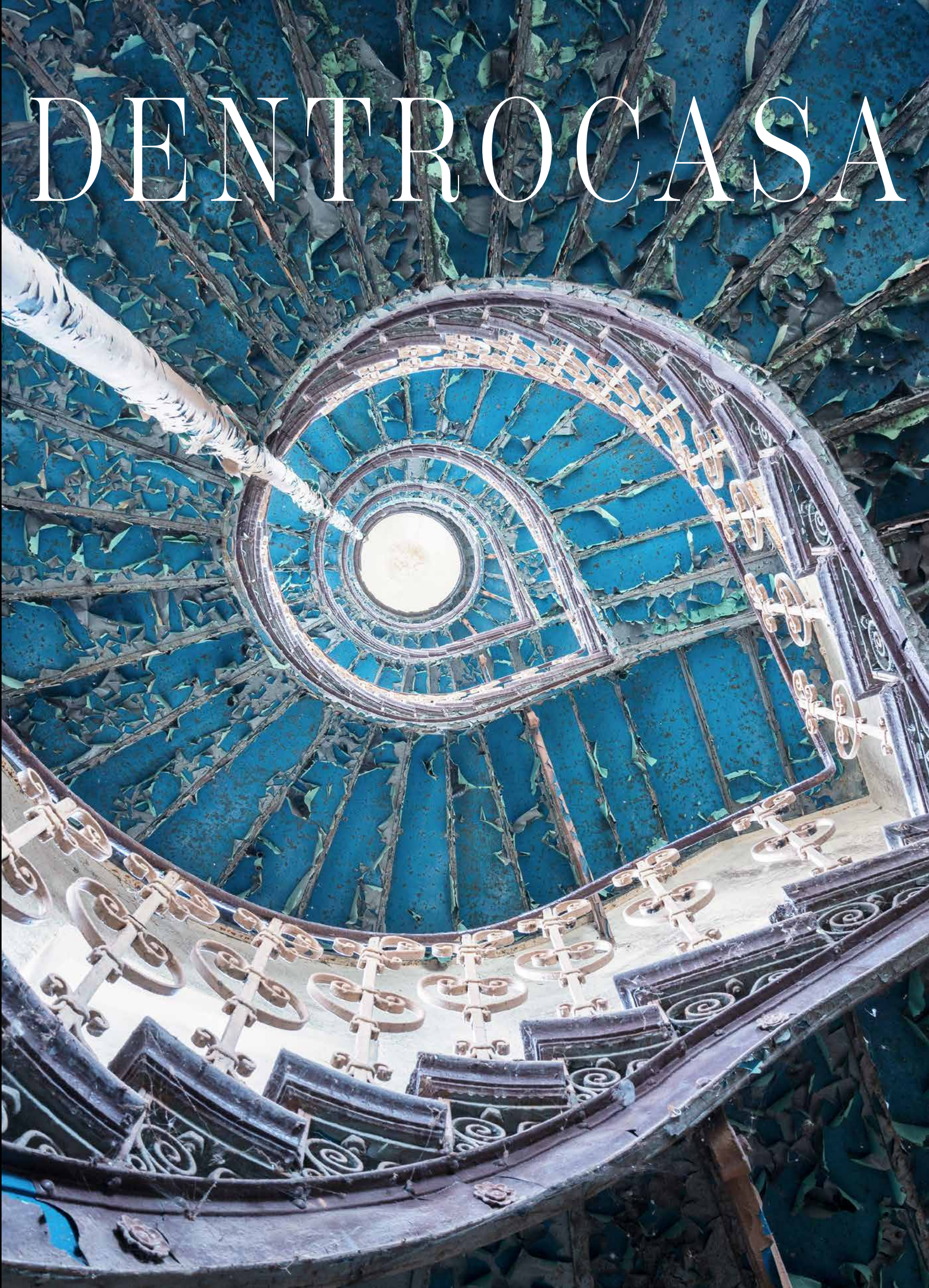


DENTROCASA

DENTROCASA





DC GLAM

Design ancora

Gucci ha presentato cinque icone del design italiano reinterpretate in occasione della Milano Design Week.



HOSPITALITY

Lusso e relax in riva al mare

Al Grand Hotel Alassio Beach & Spa Resort una nuova interpretazione del wellness tra storia, arte, design e ospitalità.

SPAZIO DESIGN

Design e stampa 3D, ridefinire l'estetica dell'illuminazione

LA MOSTRA

Bruno Munari, il linguaggio della fantasia

FASHION

Dolce&Gabbana, l'unicità del made in Italy

PROFILI D'ARTE

Emanuele Giannelli, i miei Visionari

LA RETROSPETTIVA

Carla Accardi



L'INTERVISTA

Nicola Bertellotti

Sulle macerie della seduzione. Le affascinanti immagini del fotografo di Pietrasanta che colora di nuovo incanto i posti dimenticati.

CROMIE

David Bowes
Love Saves The Day

ART&FASHION

Rara Avis, Moda in volo alle Uccelliere Farnesiane

DC ART

DC BOOKS

ALIMENTAZIONE NATURALE

Maggio, la massima esplosione della primavera

GRANDANGOLI D'IMPRESA

L'arte di riorganizzare

SPECIALE OUTDOOR



PLACE TO GO

Arabia Saudita Non solo petrolio

Una meta eccezionale per chi apprezza l'opulenza mediorientale combinata con siti archeologici di bellezza inestimabile.



DESIGN STORIES

Design in movimento

GenovaBeDesign Week
22-26 Maggio 2024



DC YACHT

Arcadia A96

Ampi volumi e grande manovrabilità per il nuovo Crossover

HOSPITALITY

Villa Spalletti Trivelli

ECO-CASE

Gli isolamenti minerali: "silicato di calce espanso"



Naturalia et Mirabilia

Colori accesi, pezzi di design e tanto desiderio di personalizzazione per questo suggestivo spazio domestico.

Eccellenza domestica

Un'abitazione moderna incarna lo spirito dell'avanguardia architettonica. Progetto d'interni e fornitura arredi sono di Zenucchi Design Code.

Armoniche connessioni

Una casa immersa in un fiorente paesaggio ispirato ai colori della natura e alle sue forme essenziali. Progetto d'interni e arredi sono di Far.

Parabole nuove

Spazi avvolgenti per un mood all'insegna dell'eleganza. Idee seducenti e funzionali fatte di linee morbide...

Vivere Venezia

Un piccolo spazio "ritagliato" in laguna per farci casa... Un appartamento sviluppato su 3 piani con terrazzo.

Tagliata su misura

Un progetto personalizzato dallo stile contemporaneo all'interno di un luminoso appartamento con vista.

Love in Portofino

Glamour e tradizione nel raffinato Splendido Mare Portofino, meta anche di diverse star di Hollywood.



Bianco contemporaneo

Con un design essenziale e sofisticato, questa residenza celebra l'armonia dei toni neutri in spazi di raffinatezza e modernità.



Raffinati giochi prospettici

Eleganza e charme abitano gli ambienti con disinvoltura rendendo questo nuovo habitat particolarmente avvolgente e invitante.



Il giro del mondo in 240 mq

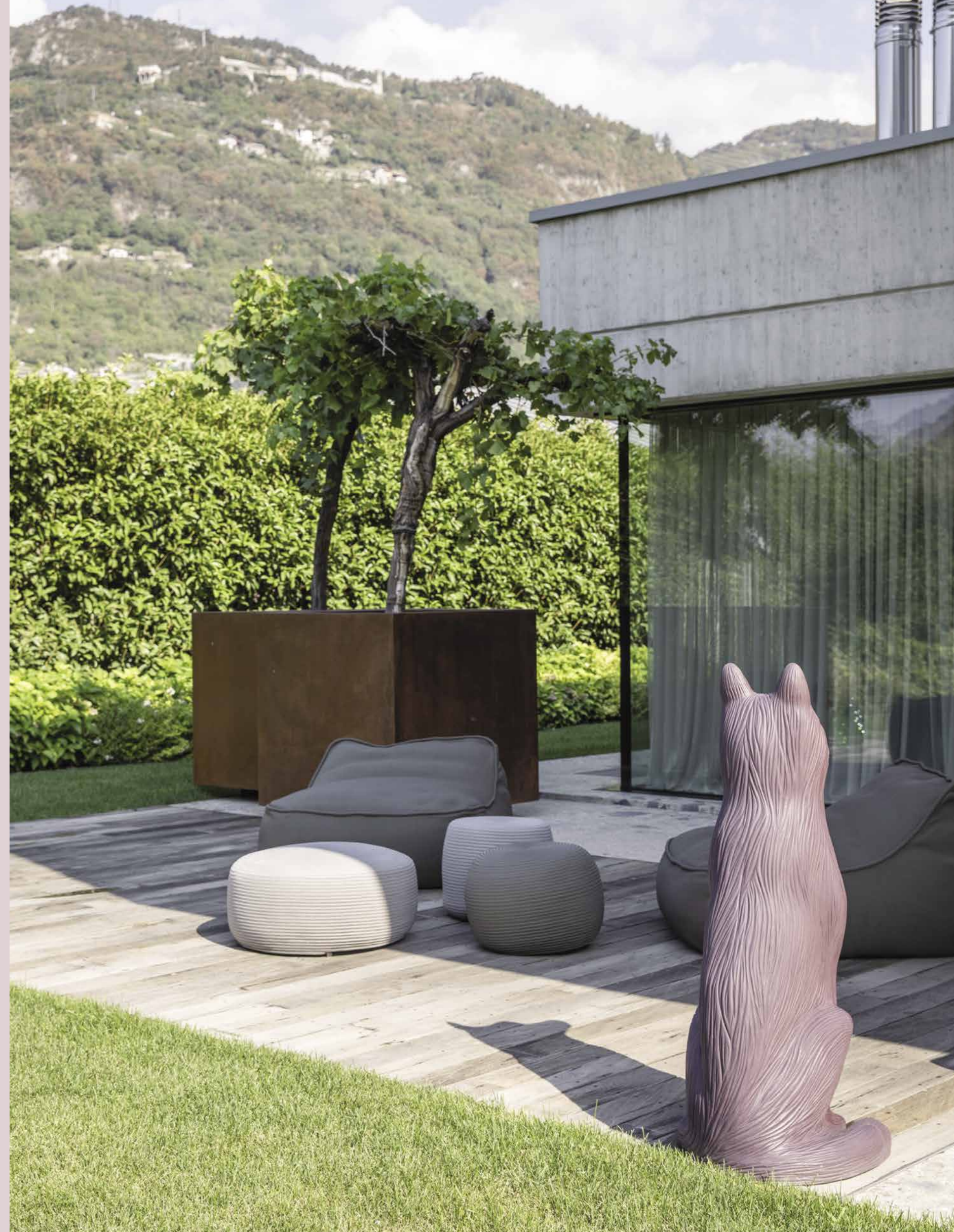
Ambienti ricchi di fascino e personalità dove convivono in armonia elementi molto diversi fra loro.

ECCELLENZA DOMESTICA

Incorniciata dalle ondulazioni delle valli, questa abitazione moderna incarna lo spirito dell'avanguardia architettonica, offrendo un rifugio sereno e sofisticato per coloro che la vivono.

Framed by wavy valleys, this modern home embodies the spirit of the architectural avant-garde, offering a peaceful and sophisticated retreat to its residents.

A destra: sullo sfondo delle valli spiccano le linee moderne di questa dimora: l'unione di due corpi stereometrici, due volumi netti e distinti che si accostano solo sfiorandosi. Una parte "pesante" realizzata in opera a terra in cemento armato e quella leggera in elementi prefabbricati al di sopra, altamente tecnologica; una dicotomia del grigio Portland e del bianco di Spagna che si stagliano dal parterre in Ceppo di Gré® che, declinato in molteplici finiture, entra nel fabbricato e pervade le superfici pavimentate.



L'esterno costituisce il proseguo del living e nella bella stagione è molto fruito dai proprietari. L'arredo, fornito da **Zenucchi Design Code**, focalizza l'area relax con i divani e le poltrone di Paola Lenti, la zona pranzo con il tavolo e le sedie Emu e la madia di De Padova.



Ampia ed elegante la zona relax gode della luce che entra dalle grandi vetrate affacciate sul giardino. A separare idealmente questa zona la libreria disegnata da Franco Albini per Cassina dove "appoggia" il divano B&B Italia. Dal soffitto si staglia il camino sospeso di Focus, elemento decorativo oltre che funzionale, come le scenografiche lampade a sospensione di Henge che focalizzano quest'area (Zenucchi Design Code).



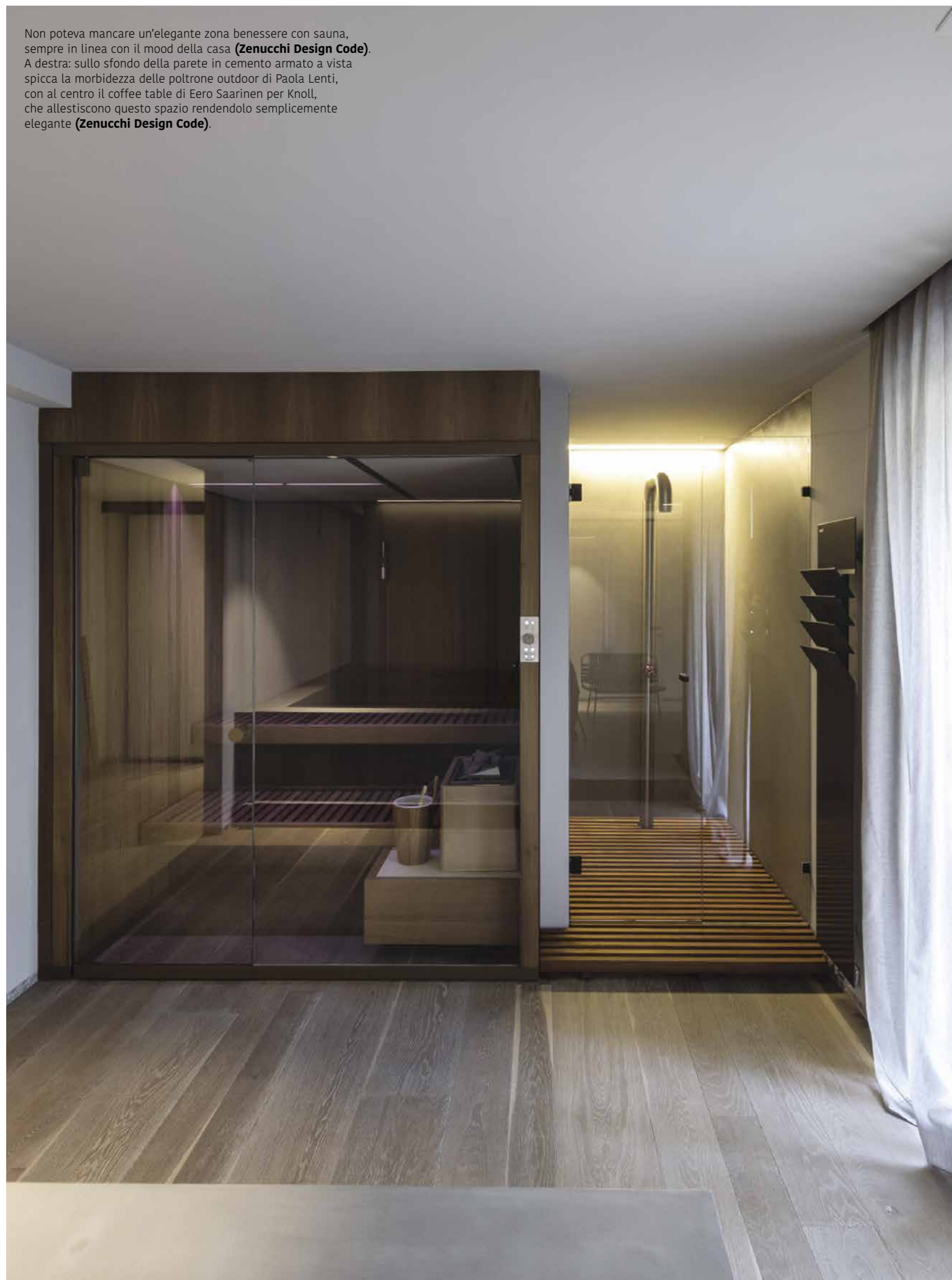


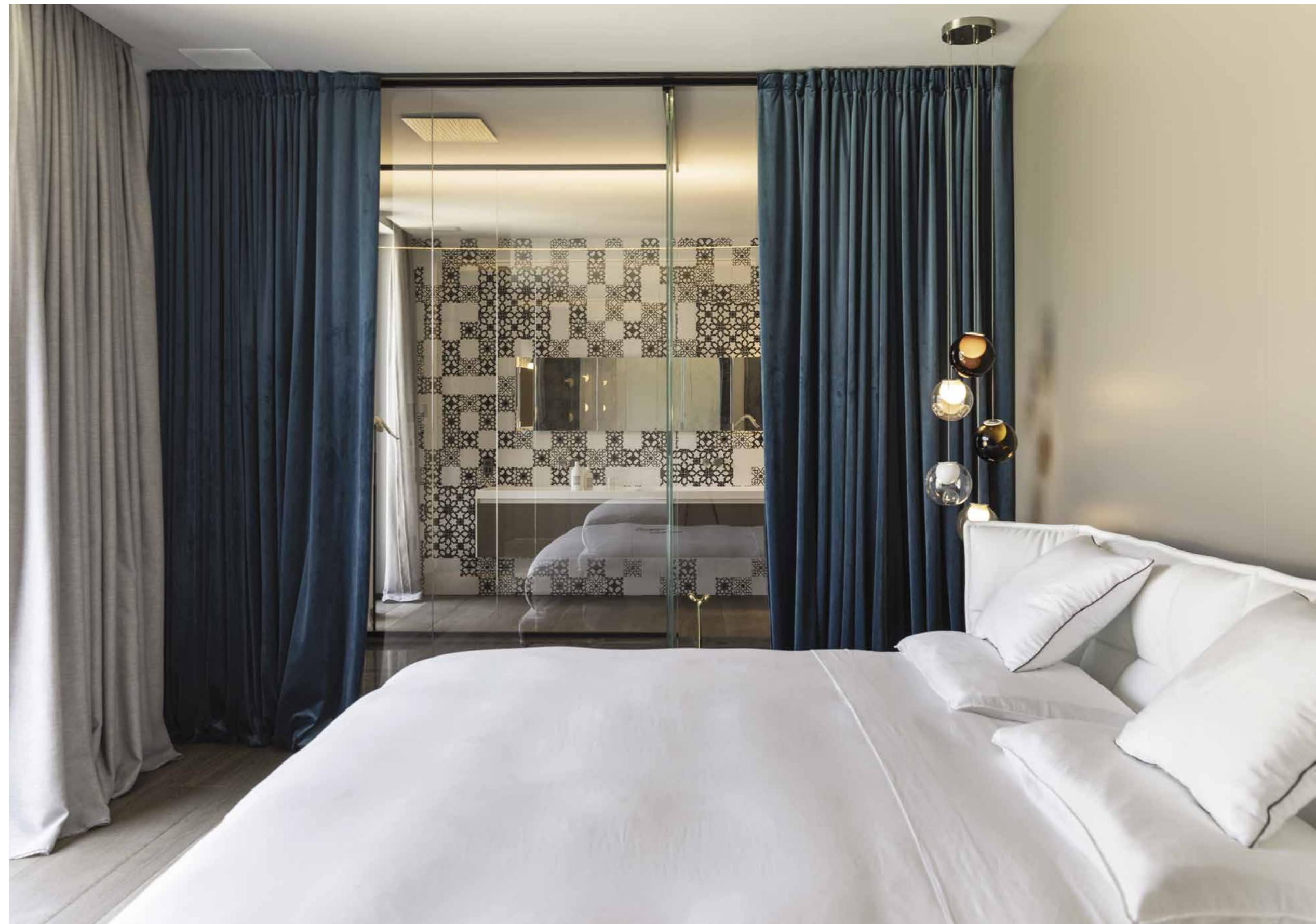
Scultorea la scala in ferro che collega i due livelli che, ancorata alle due estremità, sembra sospesa in questo vano centrale d'ingresso concepito a doppia altezza quale connessione ideale e fisica tra gli spazi familiari di dialogo con quelli più intimi della zona notte. Come una luna piena dorata la lampada di Davide Groppi contribuisce a rendere questo spazio molto suggestivo. A destra: grande interesse è stato dedicato alla cucina, caratterizzata da un'isola con tavolo a sbalzo, di Boffi (**Zenucchi Design Code**).



Libreria a tutta altezza realizzata su misura che veste la parete rendendola elegante e funzionale (**Zenucchi Design Code**).

Non poteva mancare un'elegante zona benessere con sauna, sempre in linea con il mood della casa (**Zenucchi Design Code**). A destra: sullo sfondo della parete in cemento armato a vista spicca la morbidezza delle poltrone outdoor di Paola Lenti, con al centro il coffee table di Eero Saarinen per Knoll, che allestiscono questo spazio rendendolo semplicemente elegante (**Zenucchi Design Code**).





Minimale e raffinata la cabina armadio realizzata su misura con armadiature che rivestono le pareti e cassettiere centrali di Porro; in tutta la zona notte la pavimentazione è in parquet di rovere **Zenucchi Design Code**.
A destra: la camera padronale è stata concepita come un'elegante suite con cabina armadio e bagno dedicato. La parete vetrata, ornata da tende oscuranti, separa il bagno (**Zenucchi Design Code**).



Immenso e molto chic il bagno padronale caratterizzato da una parete molto scenografica rivestita con piastrelle in ceramica artigianale realizzate a mano, firmate Domenico Mori. Mobile sospeso creato su misura e sormontato da specchiera Agape. Il radiatore Tubes diventa un piacevole elemento d'arredo **(Zenucchi Design Code)**.

A destra: bagno con lavabo in appoggio su mensolone ligneo sormontati da una specchiera tonda retroilluminata che pone in luce la texture del rivestimento retrostante e crea atmosfera **(Zenucchi Design Code)**.

ECCELLENZA DOMESTICA

ITA Sullo sfondo delle colline della Val Camonica, conosciuta nel mondo per l'incredibile varietà e ricchezza di incisioni rupestri, si staglia imponente e fiera l'architettura di questa villa dalla silhouette moderna e lineare sottolineata da geometrie chiare e precise.

Un percorso abitativo definito e personalizzato da Zenucchi Design Code per una famiglia, con due figli, che desiderava spazi ampi, luminosi e accoglienti. Il progetto architettonico e illuminotecnico porta la firma dell'ing. Luca Gheza, mentre la bussola di ingresso e l'allestimento degli spazi verdi sono stati ideati dall'arch. Antonio Brizzi. Esternamente l'edificio si con-

forma essenzialmente con l'unione di due corpi stereometrici, due volumi netti e distinti che si giustappongono solo sfiorandosi. Un dialogo tra masse: quella pesante realizzata in opera a terra e quella leggera in elementi prefabbricati al di sopra; quella "tradizionale" brutale e istintiva in cemento armato e quella altamente tecnologica in pannelli prefabbricati a secco alla sommità. Due anime e due abiti; la dicotomia del grigio Portland e del bianco di Spagna che si stagliano dal parterre in Ceppo di Gré® che, declinato in molteplici finiture, entra nel fabbricato e pervade le superfici pavimentate. La filosofia progettuale comprende anche un'importante attenzione all'utilizzo di materiali naturali e locali come il Ceppo di Gré® e la sua pietra madre con cui sono stati realizzati i rivestimenti macchia aperta, legno, ferro, resina e altri rivestimenti realizzati a mano, come le piastrelle di Domenico Mori. Varcando la soglia, si profila un layout definito con la collaborazione di Zenucchi Design Code; nel grande open space spicca la zona relax inondata dalla luce che entra dalle vetrate e caratterizzata da pezzi di design e da una libreria a tutta altezza realizzata su misura. Bene in vista e perfettamente inserita nel contesto generale, la cucina, con isola, diventa uno spazio di estrema eleganza dove la preparazione dei cibi si trasforma in piacere, da condividere anche con gli ospiti, visto l'affaccio sulle altre zone. A collegare la zona giorno con la zona notte una scultorea scala in ferro che appare sospesa poiché l'ancoraggio avviene alle due estremità e fa da cerniera tra i due livelli. Questo vano centrale d'ingresso è concepito a doppia altezza quale connessione ideale e fisica tra gli spazi familiari di dialogo con quelli più intimi, un percorso collegato attraverso un nastro continuo (la scala) che lega indissolubilmente l'agire del giorno con il riposo della notte. Qui troviamo, oltre le stanze dei figli, la camera padronale progettata come una suite, con un'ampia area armadi e bagno dedicato. E per la bella stagione la casa si "schiude" e poco più in là delle vetrate si profila una comoda e raffinata zona outdoor che diventa il prosieguo del living, con tanto di area relax e zona pranzo protetti da una tettoia e arredati con pezzi di design perfetti per esterno. Da qui si occhieggia e si gode del giardino che avvolge la villa, come in un abbraccio, mentre le valli circostanti regalano il fascino di mutevoli scenari naturali.

ENG Against the backdrop of the hills of Val Camonica, known worldwide for the incredible variety and richness of rock engravings, the architecture of this house stands out imposingly and proudly with a modern and linear silhouette, underlined by clear and precise geometries. A living path defined and customized by Zenucchi Design Code for a family with two children, who wanted large, bright and welcoming spaces. The architectural and lighting project bears the signature of Luca Gheza, while the "entry cubicle" and the layout of the green spaces were designed by architect Antonio Brizzi.

Outside, the building is essentially shaped by the union of two stereometric bodies, two clear and distinct volumes that are gently juxtaposed. A dialogue between masses: the heavy one on the ground and the light one above, in prefabricated elements; the brutal and instinctive traditional one in reinforced concrete and the highly technological one at the top, in dry prefabricated panels. Two souls and two guises: the dichotomy of Portland grey and Spanish white stands out from the Ceppo di Gré® flooring which, available in multiple finishes, enters the building and pervades the paved surfaces. The design philosophy also paid important attention to the use of natural and local materials, such as Ceppo di Gré® and its mother stone, with which the book-matched coverings were made: wood, iron, resin and other handmade coverings, like the tiles by Domenico Mori. Crossing the threshold, the layout defined with the collaboration of Zenucchi Design Code emerges: in the large open space, the relaxation area stands out, flooded by the light that seeps in through the windows, marked by designer pieces and a custom-made full-height bookcase. The kitchen with island is well visible and perfectly inserted into the general context; it becomes a space of extreme elegance where the preparation of food turns into pleasure, also to share with guests, given the view over the other areas. A sculptural iron staircase connects the living area with the sleeping area; it seems hanging, as the anchoring is at the two ends, acting as an ideal hinge between the two levels. This central entrance space is designed as a double-height environment, as an ideal and physical connection between the familiar spaces with the more intimate ones; a path connected through a continuous ribbon - the staircase -, which inextricably links the daily activities to the night rest. In addition to the children's rooms, here we find the master bedroom, designed as a suite, with a large wardrobe area and en-suite bathroom. And for the summer, the house opens up... Just beyond the windows, there is a comfortable and refined outdoor area that becomes the continuation of the living room, with a relaxation area and dining area protected by a roof, and furnished with design pieces perfect for outdoors. From here, you can look out and enjoy the garden that surrounds the house, as a hug, while the surrounding valleys offer the charm of changing natural landscapes.

interior project and supply by **Zenucchi Design Code** p.le A. Meli 80 Luzzana Bg **Zenucchi Lab** via T. Tasso 31 Bergamo

Zenucchi Design Code via Orzinuovi 129 Brescia **Agape12** via Statuto 12 Milano zenucchi.it

interior design of the entrance and green spaces by **Brizzi+Riefenstahl Studio** Ripa di P.ta Ticinese, 55 Milano tel 348 5541960 brizzi-riefenstahl.it

architectural project by **Studio Tecnico** Ing. Luca Gheza via Pusterla 12, Iseo Bs tel 030 6392759 cell 334 6096283 studiogheza.com

photo Paolo Stroppa written by Alessandra Ferrari