

PROGETTARE

ARCH. ANGELO AGAZZI



Geometrie EMOZIONALI

QUESTE LE CARATTERISTICHE E IL PUNTO DI FORZA DI QUESTA VILLA UNIFAMILIARE PROGETTATA DALL'ARCHITETTO ANGELO AGAZZI AD ALMENNO S. BARTOLOMEO.

Geometrie EMOZIONALI

Nessun vincolo progettuale, eccezion fatta per la richiesta della committenza di sostenibilità e vivibilità del fabbricato in funzione della distribuzione degli spazi vitali e del mantenimento della privacy familiare.

Il progetto ha da subito cercato di rispondere a tali esigenze, sia attraverso un linguaggio architettonico lineare e contemporaneo, funzionale alla ripartizione spaziale, sia assicurando i requisiti di efficienza energetica, attraverso un involucro ad alte prestazioni, l'impiego di fonti rinnovabili e tecnologie innovative a basso consumo, che ne hanno fatto un edificio in classe A.

Dal punto di vista architettonico, la villa si presenta come la perfetta combinazione tra volumi puri che si sormontano piacevolmente, intersecandosi e definendo porticati e facciate in modo netto e lineare.

L'uso attento dell'illuminazione esterna enfatizza i chiaro-scuro creati dai volumi e guida nel percorso verso l'entrata dell'abitazione.

Proprio il tema della percezione dello spazio nei percorsi funzionali è stato uno dei criteri che ha ispirato il progetto.



Il progetto ha un linguaggio architettonico lineare e contemporaneo, funzionale alla ripartizione spaziale. La villa si presenta come la perfetta combinazione tra volumi puri che si sormontano definendo porticati e facciate in modo netto e lineare.

Prendendo spunto dal concetto di "processionalità" dell'Arch. Philip Johnson (1965) secondo cui: "Di certo l'Architettura non è progetto dello spazio e di sicuro non è composizione o organizzazione di volumi. Queste sono operazioni secondarie rispetto a quella fondamentale, che è l'organizzazione della successione, della "processionalità"... L'Architettura esiste solo nel tempo... Anche il turista più sprovveduto sa quanto più piacere procuri il Partenone, perché sull'Acropoli si deve salire a piedi... La bellezza è il risultato del modo in cui ci si muove nello spazio... Da dove e per dove, sono virtù architettoniche positive, non negative; sono fondamenti per ogni disciplina artistica...", l'architetto Agazzi ha progettato una villa caratterizzata da volumetrie, percorsi e geometrie pulite.

E se l'esterno è volume e geometria, l'interno è pura emozione: il rincorrersi delle linee geometriche immerse nel bianco, gli spazi aperti senza scansioni murarie e il grande terrazzo con vista cielo del piano superiore, permettono all'occhio una percezione visiva e spaziale totale, in cui la luce è libera di correre in ogni direzione e di trasmettere sensazioni di libertà e di benessere.

Geometrie EMOZIONALI

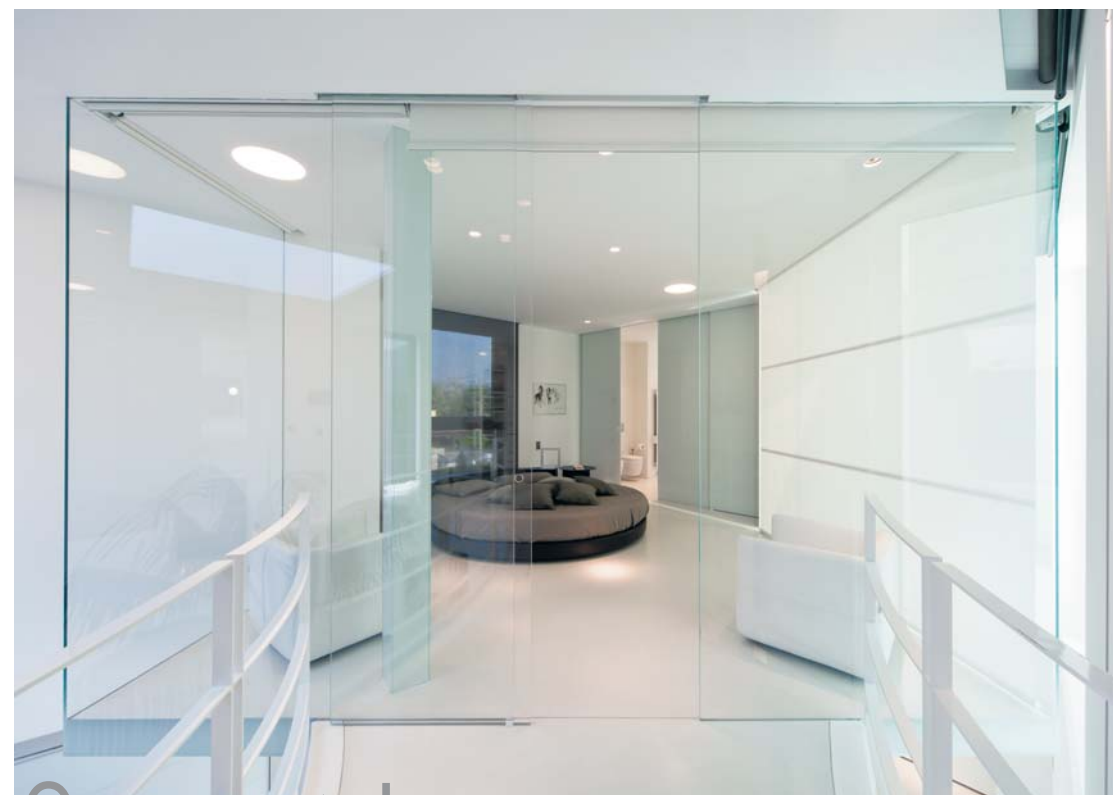


Gli arredi stessi, studiati e progettati dagli architetti Agazzi e Amico, si mascherano dove necessario, come nel caso della cucina o si mimetizzano nel bianco totale dove emergono solo forme e funzioni. Tagli di luce naturale ed artificiale, studiati dal lighting designer Emanuela Merlo, accompagnano il percorso abitativo in un continuo interscambio tra interno ed esterno, che trova il suo sfogo nelle vetrate apribili a doppia altezza, che enfatizzano il rapporto di continuità visiva tra zona giorno, zona notte e patio esterno, pur preservando dal cambiamento stagionale del clima.

Vivere all'esterno ma con tutti i confort di una casa tecnologica e domotica con sistemi di controllo di tutte le apparecchiature impiantistiche: climatizzazione, sistema di illuminazione, audio e video, Spa e piscina esterna.

Tutti gli ambienti interni ed esterni, per le loro caratteristiche tecnologiche, di funzionalità, di percezione, colore, forma e materia, sono stati studiati per ottenere un edificio integrato, progettato nella sua globalità.

Nello stesso tempo, ogni luogo è caratterizzato da elementi identificativi per funzione e suggestione.



Geometrie EMOZIONALI



ARCH. ANGELO AGAZZI

STUDIO A.T.E.R. ARCHITETTURA TECNOLOGIE E RICERCA
VIA DELLE BETULLE, 25 TREVIOLO

TEL. E FAX 035.201400 ATERGROUP@VIRGILIO.IT

Progettazione villa, arredamento e direzione lavori

ARCH. ANGELA GIOVANNA AMICO

STUDIO A.T.E.R. ARCHITETTURA TECNOLOGIE E RICERCA
VIA DELLE BETULLE, 25 TREVIOLO

TEL. E FAX 035.201400 ATERGROUP@VIRGILIO.IT

Certificazione energetica e progetto arredamento

STUDIO 13

VIA SUARDI, 13 BERGAMO TEL. FAX 035. 0602681

EMANUELAMERLO@HOTMAIL.COM

Studio dell'illuminazione

Co.GE.IN

VIA PAPA GIOVANNI XXIII, 2 MADONE (Bg)

TEL. 035. 995888 FAX. 035.995884

INFO@COGEIN.IT - WWW.COGEIN.IT

La ditta si è occupata della realizzazione delle parti in cartongesso: dei controsoffitti e in generale di tutti gli elementi decorativi e tecnologici in cartongesso o gesso.

PIEFFE SERRAMENTI

VIA VARSAVIA, 5 BOTTANUCO (Bg)

TEL. 035.906339 FAX. 035.4992829

PIEFFE@PIEFFEBOTTANUCO.191.IT

Ha fornito i serramenti personalizzandoli nel contesto architettonico.

FALEGNAMERIA ROTA LUCIANO

VIA CARITAVOLI BARZANA (Bg)

TEL. 035.549629 FAX. 035.6312618

INFO@FALEGNAMERIAROTALUCIANO.IT

WWW.FALEGNAMERIAROTALUCIANO.IT

Ha realizzato su disegno o richiesta degli Architetti gli arredi su misura dell'abitazione: cucina, camere da letto, bagni e locale spa.

ZENUCCHI

P.le A.Meli, 80 LUZZANA (Bg)

TEL. 035.822484 - WWW.ZENUCCHI.IT

Ha fornito tutti gli arredi, sia indoor che outdoor, non su misura: divani, poltrone, tavoli e sedie.

FRANCESCA VISCONTI

LARGO TIRONI, 1 BERGAMO

TEL. 035.400422 FAX. 035.2650068

FRANCESCAVISCONTI.TESSUTI@GMAIL.COM

si è occupata della realizzazione di tutte le tende a rullo oscuranti interni al fabbricato: sia per i serramenti in facciata, sia per le vetrate costituenti le pareti delle camere da letto.

VETRARIA IMAGNA

VIA MILANO, 35 BONATE SOPRA (Bg)

TEL. 035.4942919 FAX. 035.4943126

INFO@VETRARIAMAGNA.IT - WWW.VETRARIAMAGNA.IT

Studio e realizzazione delle pareti in vetro delle camere da letto, delle porte scorrevoli in cristallo trasparenti verniciate e del box doccia.